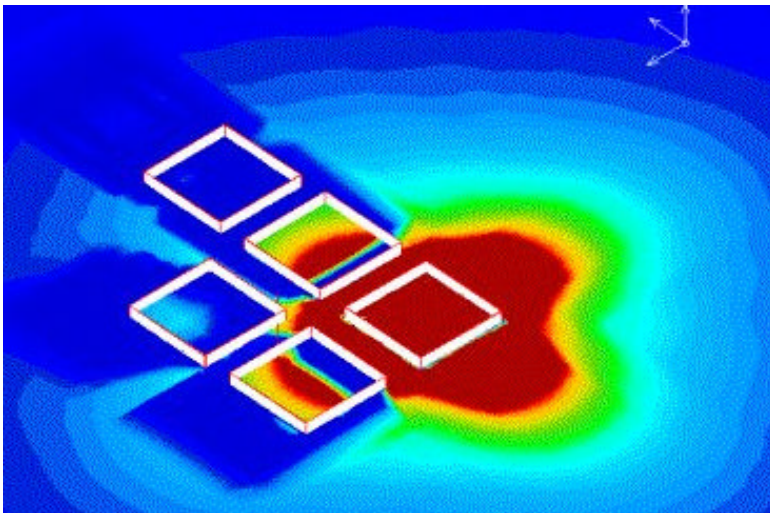
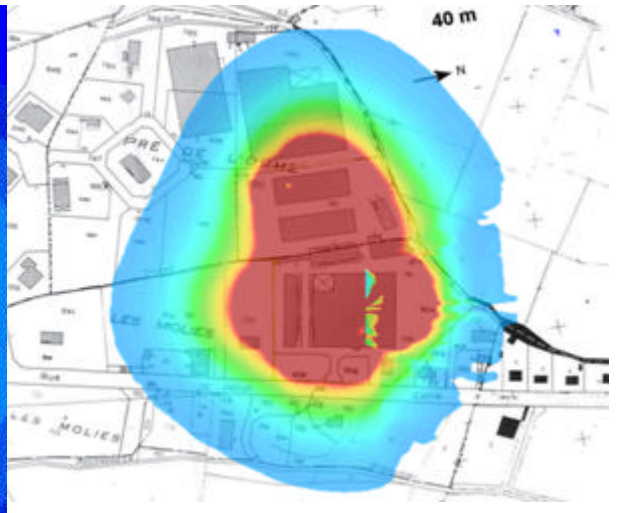


EVALUACIÓN DE RIESGOS LIGADOS A FUEGO DE SÓLIDOS Y DE MANCHAS LÍQUIDAS, CÁLCULO DE FLUJOS TÉRMICOS

Desarrollado por la sociedad TRANSOFT International, **fluidyn-PANFIRE** es un programa de simulación tridimensional de incendio de almacenes de productos sólidos o de manchas líquidas.



Fuego de una mancha en un depósito de alcohol



Incendio en un almacén de papel y de cartón

fluidyn-PANFIRE calcula los flujos térmicos generados por el incendio de materiales sobrepuestos.

Propone varios modelos para calcular los flujos térmicos, con el fin de poder adaptarlos a todos los tipos de escenarios propuestos: fuego sólido en racks o en vrac, fuego de líquidos en cubetas de retención, fuego en el interior de edificios ...

fluidyn-PANFIRE tiene en cuenta el efecto de sombra de muros aislantes (para-fuego) de sprinklers, de cortinas de agua y de la topografía.

El desarrollo del estudio se hace en una sola fase. El usuario define el sitio de forma interactiva: posiciona los elementos de almacenamiento, caracteriza los materiales almacenados, determina el lugar de los muros para-fuego y los sprinklers presentes en el sitio así como la topografía si es necesario. Una base de datos interna de programa está disponible (modificable) para la definición de los materiales sólidos y líquidos (productos de base).

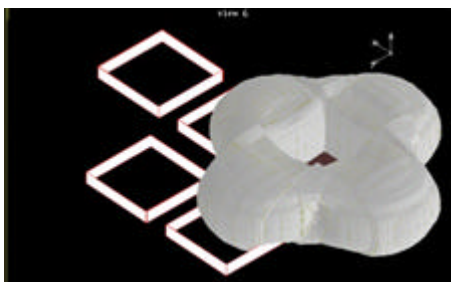
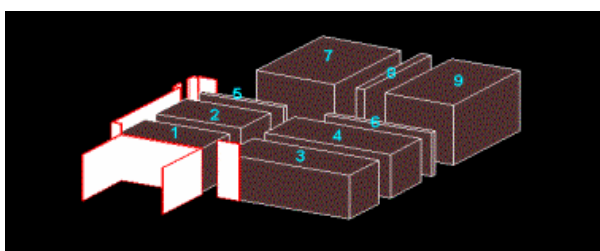
Los resultados de la simulación (flujos térmicos) son generalmente presentados en forma gráfica. Los peligros son entonces cuantificados por zonas de riesgo (valores de flujo superiores a 3 kW/m^2 para el SEI, 5 kW/m^2 para el SEL et 8, 12, 16 ou 20 kW/m^2 por ejemplo para los efectos dominó).

Sin embargo; el usuario puede igualmente representar isosuperficies, isocontornos y cortes en los 3 planos del espacio para definir las zonas de peligro.

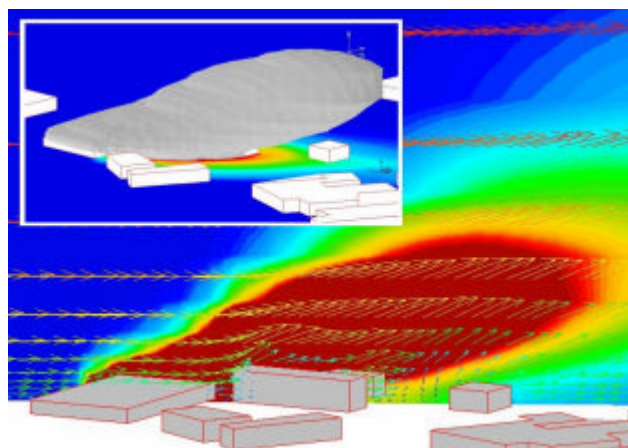
Finalmente, el programa puede ser acoplado a otros programas de la gama PANACHE, como **fluidyn-PANEPR**, con el fin de dispersar en la atmósfera los productos de la combustión en cuestión.

Este programa puede ser utilizado para estudios de riesgo, de seguridad, de solicitudes de autorización para explotación industrial, etc...

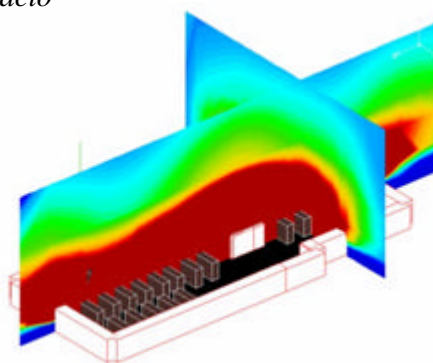
Los principales destinatarios del programa son los despachos de estudios, los industriales y los organismos de control.



*Muros para-fuego y fuentes en 3D
Isosuperficies de flujos térmicos en el espacio*



*Dispersión de productos de combustión
gracias a **fluidyn-PANEPR***



*Vue 3D des flux thermiques
fluidyn U.S Inc*

fluidyn-FRANCE

fluidyn-UK

fluidyn U.S Inc

fluidyn-INDIA

Le Charles Michel
7 boulevard de la Libération
93200 SAINT-DENIS
FRANCE

15/17, Belwell Lane
Four Oaks, Sutton Coldfield
West Midlands B744AA
UNITED KINGDOM

1191 Crestmont Drive
LAFAYETTE CA
94549 -3004
USA

146, H. S. R. Layout, sector 5
Agara Extension,
BANGALORE 5600 34
INDIA

☎ : 33 01 42 43 16 66
☎ : 33 01 42 43 50 33
contact@fluidyn.com

☎ : 44 (0) 121 308 8168
☎ : 44 (0) 121 323 2009
marketing_UK@fluidyn.com

☎ : 1 925 284 1200
☎ : 1 925 284 1240
marketing_USA@fluidyn.com

☎ : 91 802 5526507
☎ : 91 802 5501964
marketasia@fluidyn.com