

The screenshot shows the website interface with a search bar containing 'Recherche globale' and a 'Valider' button. A navigation menu on the left includes 'ACTUALITES', 'PRESENTATION', 'CE MOIS-CI DANS E.I.N.', 'RECHERCHER UN ARTICLE', 'LEXIQUE DE L'EAU', 'SOMMAIRE PREVISIONNEL', 'LE TARIF DE PUBLICITE', 'ESPACE ABONNES', 'CONTACT', and 'VALIDER VOTRE PANIER'. The main content area displays '0 article(s)'.

Un "plus" pour votre site web : le module de recherche de la revue **L'Eau, L'Industrie, Les Nuisances**

En savoir plus, cliquez ici



Recherche fournisseur
[Installer sur votre site](#)

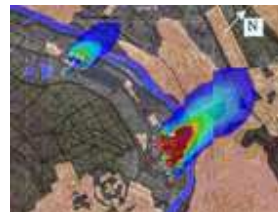


Recherche fournisseur
[Installer sur votre site](#)



Un logiciel 3D pour la gestion des odeurs émises par des sites industriels

Ce nouvel outil numérique 3D permet une gestion constante, prédictive et globale des problématiques d'odeurs sur les sites de production et leurs environs. En effet, la présence d'odeurs peut créer une gêne importante chez les riverains et nuire à l'image de l'usine qui les émet. Et bien souvent, le souci est de localiser et mesurer ces odeurs rapidement, afin de réagir aussi vite que possible. Aussi, à l'issue de travaux menés pour le Syndicat Interdépartemental pour l'Assainissement de l'Agglomération Parisienne, [Fluidyn](#) avec l'aide de Setude a élaboré et installé une nouvelle plate-forme logicielle, qui permet un calcul rapide et efficace des émissions et de leur évolution, avec des résultats faciles d'accès, en ligne.



Cette plate-forme comprend trois fonctions principales :

1. Fonction temps quasi-réel : elle calcule l'impact odorant (en 30 minutes), grâce aux relevés des capteurs sur le site et aux données météorologiques locales, ce qui permet une meilleure intervention.
2. Fonction prévision : elle se base sur les prévisions météorologiques locales et sur les prévisions des émissions pour estimer les futures émissions (48 h à l'avance), ce qui permet une meilleure prévention de la part de l'exploitant.
3. Fonction diagnostic : elle permet de réaliser des maquettes numériques 3D, ce qui pourra aider à déterminer les meilleurs aménagements possibles pour le site. Les résultats sont ensuite publiés sous forme de cartographies, qui facilitent le suivi de l'impact odorant de l'usine, et sont disponibles à l'exploitant (en intranet) et au public (sur internet), pour une réaction immédiate et une plus grande transparence.

D'une grande rapidité, cette plate-forme offre un calcul et une localisation précis des nuisances gazeuses qui, grâce à leur mise en ligne, vont permettre à la fois une meilleure réactivité et une meilleure prévention.

[Imprimer](#)
[Envoyez cet article par mail](#)

